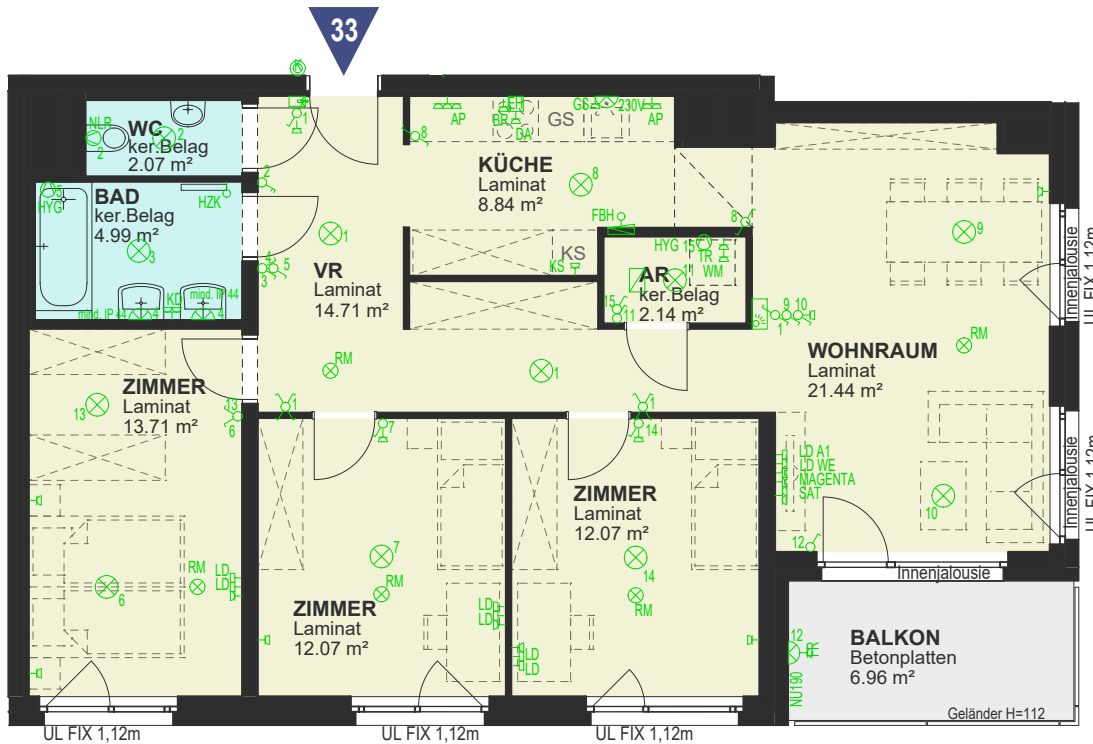


WOHNNUTZFLÄCHE 92.04 m²

BALKON/TERRASSE/LOGGIA 6.96 m²

RAUMHÖHE 2.50 m



ELEKTROINSTALLATION

Symbol	Bezeichnung	Höhe ca.
	Leerrohrung	
	Ausschalter ein- u. zweipolig	H=110
	Wechsel-, Serien- u. Kreuzschalter	H=110
	Kontrollschalter ein- u. zweipolig	H=110
	Klingeltaster	H=110
	Auslass 230V	
	Auslass 400V f. E-Herd	
	Schuko Steckdose ein-, zwei- u. dreifach	H=30
	Anschluß für Lüftungsmotor	

BELEUCHTUNG

	Deckenauslass	
	Wandauslass	
	Außenleuchte	

SCHWACHSTROM

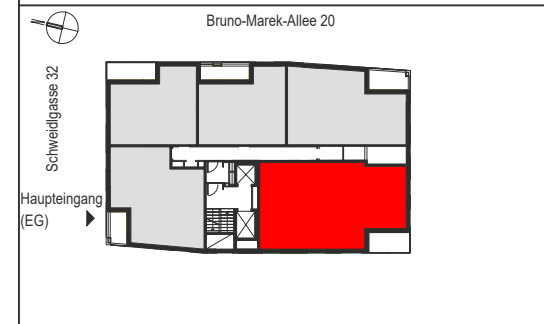
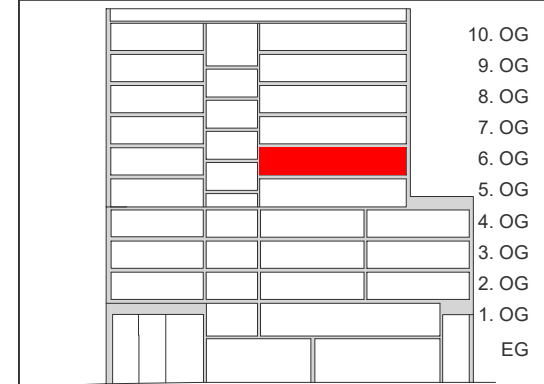
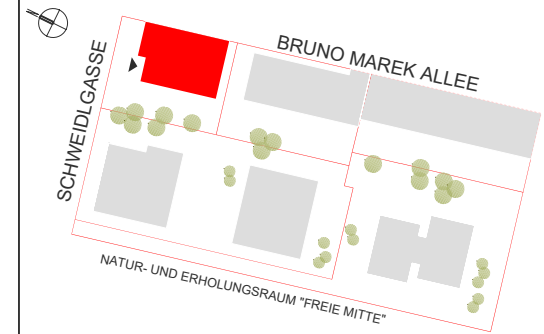
	Leerdose, Magenta, TV, Wien Energie	H=30
	Innensprechstelle Audio	H=150
	Raumthermostat	H=140

SICHERHEITSTECHNIK

	Rauchmelder	
--	-------------	--

VERTEILER

	Elektro-Verteiler	
	FBH-Verteiler	
	Schwachstrom-Dose (Leer)	



Dieser Plan ist zum Anfertigen von Einbaumöbeln nicht geeignet. Statische und bauphysikalische Details sind nicht Planinhalt. Die strichliert dargestellte Einrichtung ist nur illustrativ dargestellt und erfolgt laut Ausstattungsbeschreibung. Maß-/Flächentoleranz +/- 3%. Strichliert dargestellte SanitärAusstattungen sind Platzreserven und die Installationen erfolgen laut Ausstattungsbeschreibung. Fenstermaße sind Architekturlichten. Änderungen vorbehalten.